



T.C.  
ABDULLAH GÜL ÜNİVERSİTESİ REKTÖRLÜĞÜ  
Engelsiz Yaşam Birim Koordinatörlüğü

Sayı :E-23934413-050.06.04-1192  
Konu :Engelsiz Üniversite Ödülleri

**GENEL SEKRETERLİK MAKAMINA**  
**(Genel Sekreterlik Makamı)**

Yükseköğretimde öğrenim gören engelli öğrencilerin fiziksel mekânlara, eğitsel imkânlarla ve sosyo-kültürel faaliyetlere erişimleri konusunda farkındalık yaratmak ve iyi uygulamaları yaygınlaştırmak amacıyla Engelsiz Üniversite Ödülleri 2018 yılından bu yana verilmektedir.

Ödüller

**I. Engelsiz Üniversite Bayrakları**

Mekânda Erişilebilirlik (Turuncu Bayrak)

Eğitimde Erişilebilirlik (Yeşil Bayrak)

Sosyo-Kültürel Faaliyetlerde Erişilebilirlik (Mavi Bayrak) ve

**II. Engelsiz Program Nişanları** olmak üzere iki kategoride verilmektedir.YÖK'ün Engelsiz Birim Öğrenci Koordinatörlüğü sayfasında ayrıca bu yıl yapılacak değerlendirmelerde ilgili ödüllere ilişkin standart kriterler korunmakla birlikte, 2019-2020 eğitim öğretim yılının ikinci döneminden itibaren **COVID-19 Küresel Salgını** dolayısıyla uzaktan eğitime geçilmiş olması hususu da göz önünde bulundurularak, bu süreçte üniversitemiz tarafından hayata geçirilen uygulamalara ilişkin detaylı bilgi de istendiği ifade edilmektedir.

Bu bağlamda, Üniversitemizin Engelsiz Yaşam Birimi Koordinatörlüğü ve Yapı İşleri Daire başkanlığımızın ortak çalışması ve ayrılan bütçe ödenek kalemleri kapsamında yapılan düzenlemeleri anlatan bilgi ve belgeleri içeren 3 (üç) dosya ekte sunulmakta olup, ödüle başvuru yapılabilmesi için Üniversitemiz Senatosu kararı gerekmektedir.

Bilgilerinizi ve gereğini saygılarımla arz ederiz.

Doç.Dr. Asım Mustafa AYTEN  
Koordinatör

Ek:

- 1- Erişilebilirlik 20200118 (16 sayfa)
- 2- fakulte\_mekanda\_erisim
- 3- Agü Fotoğraflar- (153 sayfa)

**Bu belge, güvenli elektronik imza ile imzalanmıştır.**

Belge Doğrulama Kodu :BENNCJT9 Pin Kodu :32461

Belge Takip Adresi :  
<http://95.183.226.72/enVision.Dogrulama/BelgeDogrulama.aspx?V=BENNCJT9>

Adres:Abdullah Gül Üniversitesi Sümer Kampüsü 38080, Kocasinan/Kayseri  
Telefon:0 352 224 88 00 - 02 - 03 Faks:0 352 338 88 28  
e-Posta:info@agu.edu.tr Web:www.agu.edu.tr  
Kep Adresi:agu@hs01.kep.tr

Bilgi için: Nedret ELDEM  
Unvanı: Bilgisayar İşletmeni



**SOSYAL FAALİYETLERDE**

**EĞİTİMDE**

**ERİŞİLEBİLİRLİK**

**KÜLTÜREL FAALİYETLERDE**

**MEKANDA**



**ENGELLİ OLMAK BİR KUSUR DEĞİLDİR**

**HER İNSAN BİR ENGELLİ ADAYIDIR**

**ENGELLER HAYATIN RİTMİNİ YAKALAMAYA ENGEL OLAMAZ**



**ENGELLİ OLMAK HAYATI YAŞAMAK İÇİN ENGEL DEĞİLDİR**



**HAYATI PAYLAŞMAK İÇİN ENGEL YOK**

**EN BÜYÜK ENGEL ENGELLENMEKTİR**



# ABDULLAH GÜL ÜNİVERSİTESİ

## Sümer Kampüsü Erişilebilirlik Projesi Uygulamaları

2012 yılında Abdullah Gül Üniversite'sine devredilen, Sümerbank Kayseri yerleşkesi; Cumhuriyet'in ilanı sonrasında başlatılan modernleşme hareketi kapsamında yapılmış olan ilk endüstriyel üretim tesislerinden biridir. 20 Mayıs 1934'de temelleri atılan fabrika ve binaların tasarımı Moskova'da, dönemin önde gelen mimarlarından İvan Nikolayev ve ekibi tarafından yapılmış, Sovyetler Birliği'nden alınan krediyle inşa edilmiştir. Türkiye'nin ilk ve en büyük sanayi tesisleri arasında yer alan fabrika; geniş bahçesi, kapalı alanları ve SSCB döneminden kalma kurgusu ile tarihi bakımdan çok büyük önem arz etmektedir.

Yerleşke içerisindeki tüm tescilli yapıların niteliksiz eklerinden arındırılması, özgün haline uygun eklerinin tespit edilerek korunması, tescilsiz yapıların güncel durumlarının yerleşkenin yerleşim kültürü bağlamında değerlendirilip birtakım ek ve düzenlemelerle iyileştirilmesi, mevcut yerleşim kültürüne uygun olarak yeni yapıların planlanması sonucu Abdullah Gül Üniversitesi Sümer kampüsü çok yönlü kullanıma uygun hale getirilmektedir.

Engelli bireyler; ortopedik, görme, işitme, dil ve konuşma, zihinsel, süreğen hastalıkları olanlar şeklinde sınıflandırılırken; Abdullah Gül Üniversitesi Sümer Kampüsü'nün; ortopedik, görme ve işitme engelli bireylerin kesintiye uğramadan tüm hizmet binaları ve açık alanlara erişebilmesi için alan içerisinde gerekli uygulamalar yapılmıştır.

Kampüsümüzün planlanması ve projelendirilmesine koruma –kullanım dengesi gözetilerek, koruma altında olan binalara yeni işlevler verilmiş ve buna uygun bir biçimde günümüzün modern inşaat teknolojisi kullanılarak yenileme yapılmıştır. Öncelikli olarak da İdari ve Derslikler Binası; Rektörlük, İdari ve Eğitim bilimlerinin yanı sıra kütüphane, konsferans salonu, çok amaçlı sergi ve atölye alanlarıyla tüm personel ve kampüs ziyaretçi kullanımına açık bir binadır.

Kampüs açık alanlarında; engelli bireylerin binalara ve diğer kullanım alanlarına erişimlerinin sağlanabilmesi için gerekli bilgi ve yönlendirme levhaları konumlandırılmıştır. erişilebilirlik ilkelerinin, kampüs içerisindeki tüm aktif binaların iç mekânlarında uygulanması planlanmaktadır. Ancak ilk aşamada çok işlevli olması ve yoğun kullanılması bakımından 'İdari ve Derslikler Binası'nda erişilebilirlik uygulamaları yapılmıştır.

# REKTÖRLÜK, İDARİ BİRİMLER VE DERSLİK BİNASI

- ▶ Aşağıda yer alan görseller bu bina bütünü (dış mekan ve iç mekan olmak üzere ) ve yakın çevresinde 2020 yılı içinde yapılan müdahale ve düzenlemelerden oluşmaktadır. Bu bağlamda, Erişilebilirlik uyarınca sırası ile
- ▶ İŞARETLEMELER
- ▶ YÖNLENDİRMELER
- ▶ HİSSEDİLEBİLİR YÜZEYLER
- ▶ KULLANICI REHBERLERİ VE HARİTALARI
- ▶ İÇ MEKANA DAİR DİĞER DÜZENLEMELER  
yer almaktadır.





## Engelli Giriş Yönlendirme Levhası

İdari ve derslikler binası zemin kat yakın çevresinde bina engelli girişlerine yönlendirmek amacıyla yönlendirme levhası konumlandırılarak engelli girişine yönlendirme yapılmıştır.

## Engelli Otopark Levhası

Kampüs içerisinde 19 adet engelli otoparkı, levhaları ile birlikte yapılmıştır.





## Engelli Otopark Yönlendirme Levhası

Kampüs içerisinde engelli otoparklarını yönlendirmek amacıyla gerekli alanlara otopark yönlendirme levhaları yapılmıştır.

## Bina Girişleri Hissedilebilir Yüzey (Uyarıcı Yüzeyler)

Görme engelli kişinin dokunma duyusuna hitap ederek; yönlendirilmesini ve amaçlarına ilişkin yön değiştirmesini sağlamak, engeller konusunda uyarmak için zeminde tasarlanmış kabartma dokulu yüzeyler yapılmıştır.

Bina girişleri, asansör , Braille baskılı kat planı ve bilgilendirme panosu önleri ve merdiven başlangıç ve bitiş sahanlıklarında standartlara uygun olarak yapılmıştır.





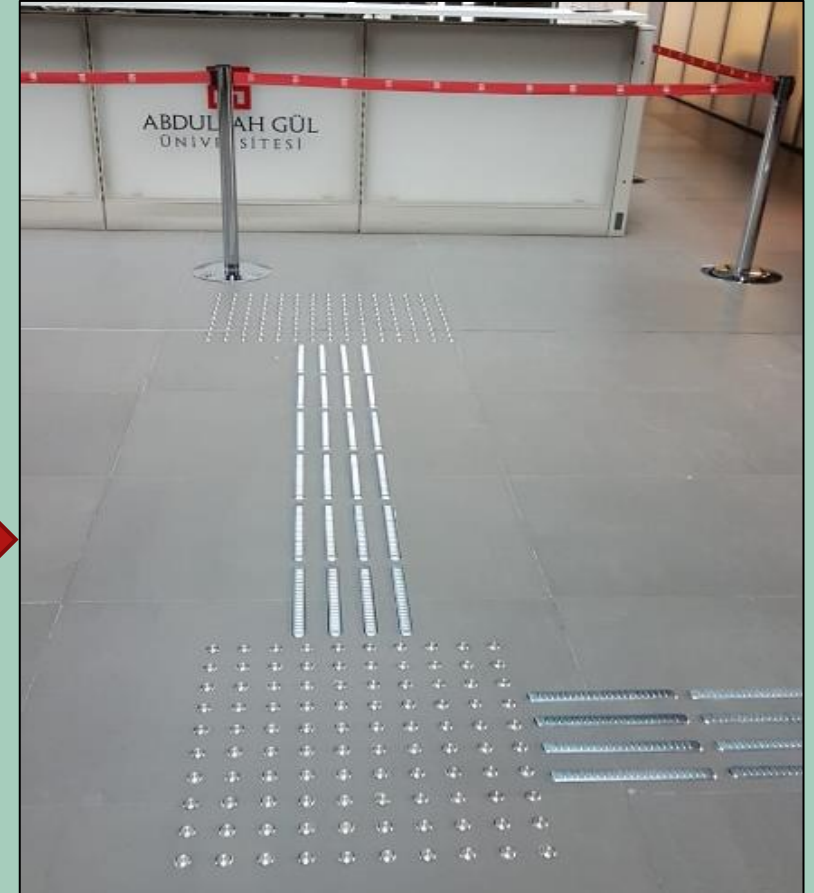


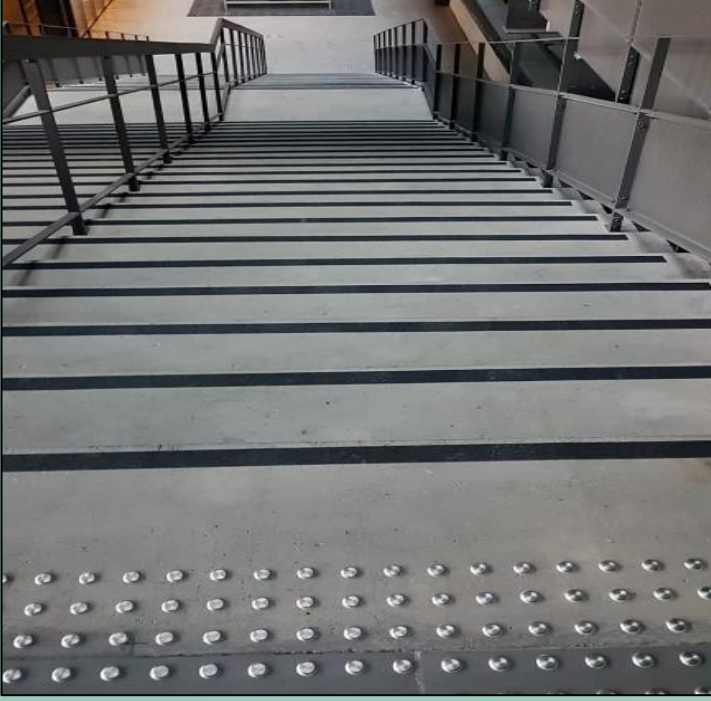
## Uyarıcı Cam Bantları

Az gören engellilerin kapıya ve büyük cam yüzeylere çarpmalarını önlemek için gerekli işaretleme önlemleri alınmıştır.

## Engelli Giriş ve Danışma Arası Hissedilebilir Yüzey (Kılavuz ve Uyarıcı Yüzeyler)

Yüzeyinde çubuk (düz sırt) şeklinde kılavuz lama kabartma dokusu, hareket yönüne paralel olarak düzenlenmiş izlerdir. Görme engellilerin gidecekleri yere güvenli bir şekilde gitmesi için yapılmıştır.





## Merdiven Kaydırmaz Bant Uygulaması

Merdiven basamaklarında kaymaya dayanıklı bant uygulaması yapılmıştır.

## Braille Baskılı Küpeşte Üzeri Yönlendirme

Merdiven başlangıç ve bitişlerinde küpeşte üzerinde Braille baskılı yönlendirme yapılmıştır.









## Braille Baskılı Wc Kapı İsimliđi

Engelli, erkek ve kadın Braille baskılı wc kapı isimliđi yapılmıřtır.





## Braille Baskılı Acil Çıkış Yönlendirme Tabelası

Bina acil çıkışlarına Braille baskılı acil çıkış yönlendirme levhası yapılmıştır.



## Engelli Wc İpli Acil Durum Çağrı Uyarı Butonu ve Acil Durum Çağrı Kapı Üstü İkaz Lambası

Engelli tuvaletlerine ipli acil çağrı butonu ve sesli ikaz lambası takılmıştır.



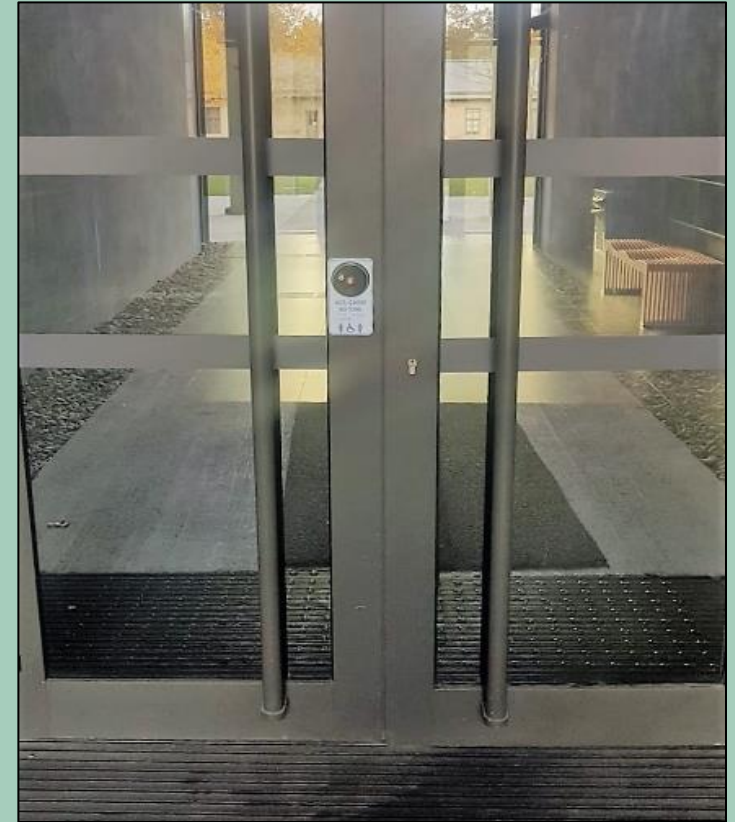


## Braille Baskılı Kat Planı ve Bilgilendirme Panosu

Engellilerin birimlere kolayca ulaşmalarını sağlayan yardımcı mimari yönlendirmeleri kampüs giriş ve katlara yerleştirilmiştir.

## Acil Durum Çağrı Butonu

Bina girişine konmuş engelli çağrı butonu ile yapılan çağrılarda bina içindeki personeli görüş alanına monte edilmiş, çağrı uyarı ünitesi engelli butonuna basılınca sesli ve ışıklı olarak hizmet personeli uyarılmasını sağlamıştır.







## Engelli Bankosu

Tekerlekli sandalye kullananlar için konfor ve gereksinimleri için danışmanın bulunduğu alana yerleştirilmiştir.

## Banko Tipi Akıllı İşitme Sistemi

İndüksiyon döngü sistemi engelsiz girişinde danışmanın bulunduğu alana yerleştirilmiştir.









## Engelli Otopark Boyaması

Kampüs içerisinde 19 adet engelli otopark boyaması yapılmıştır.

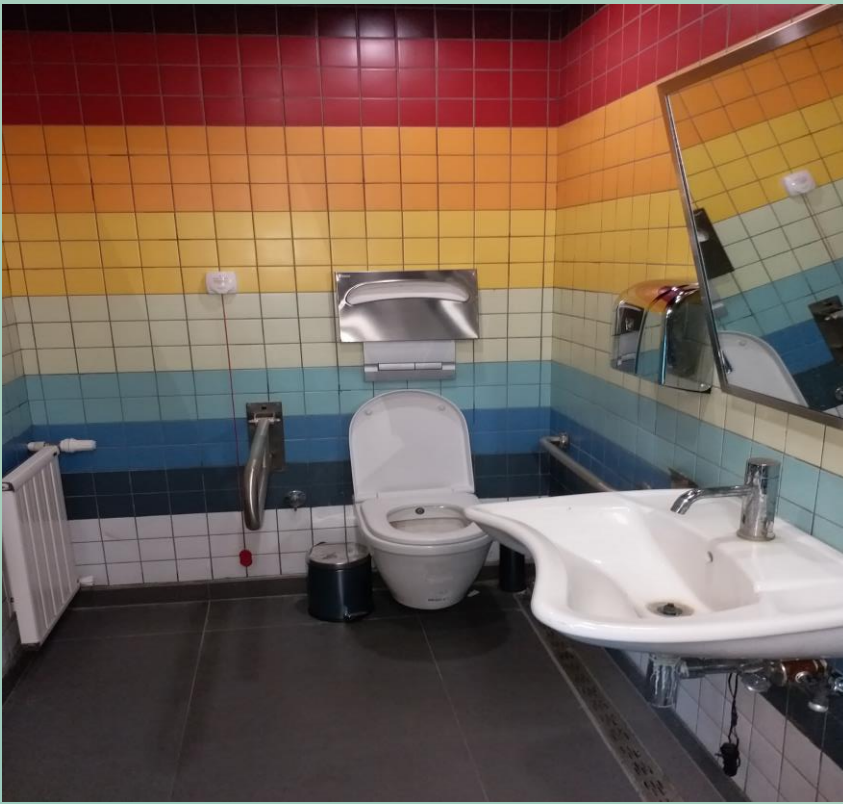


## Kampüs Güvenlik Giriş

Giriş noktalarında engelli sandalye geçişine uygun VIP turnikeler bulunmaktadır.







## Engelli Tuvaletleri

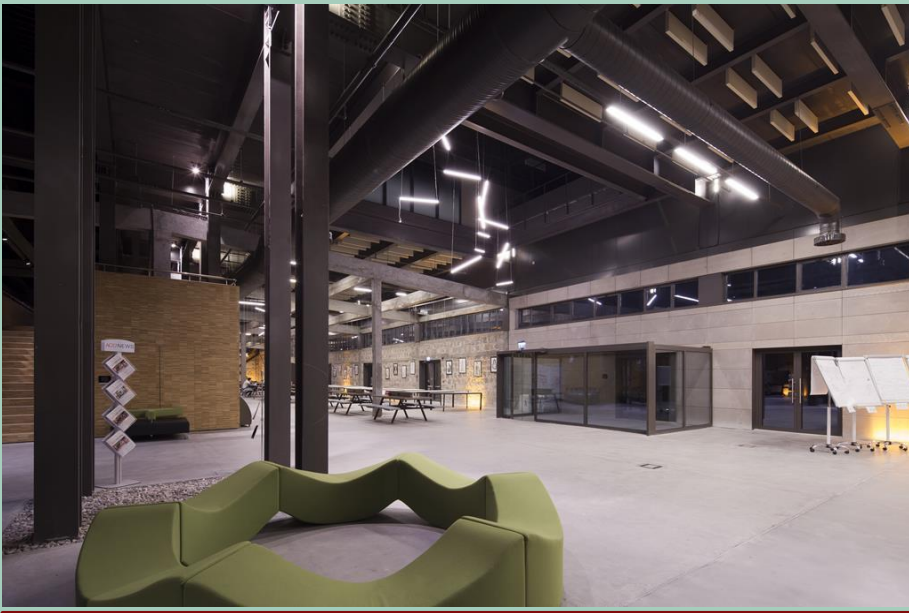
Yeterli alan ve genişlikte giriş kapılarına sahip olan engelli tuvaletlerinde, standartlara uygun ölçülerde montajı yapılmış olan ıslak hacim tefrişatları bulunmaktadır.

## Sosya Kültürel Alanlar (Kütüphane)

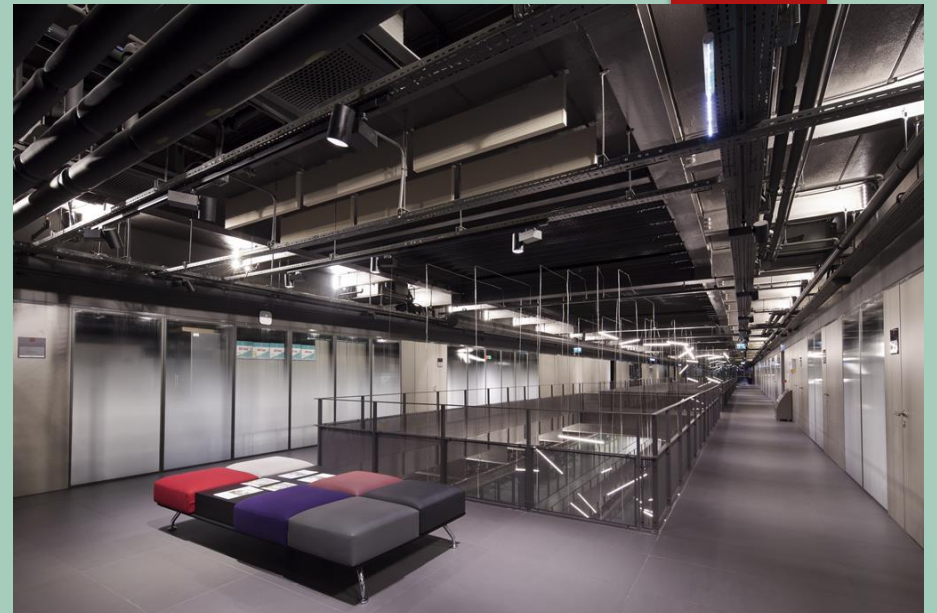
Mevcut asansör ile her bölüme hizmet verebilen üç katlı kütüphane alanları ile hizmet vermektedir.







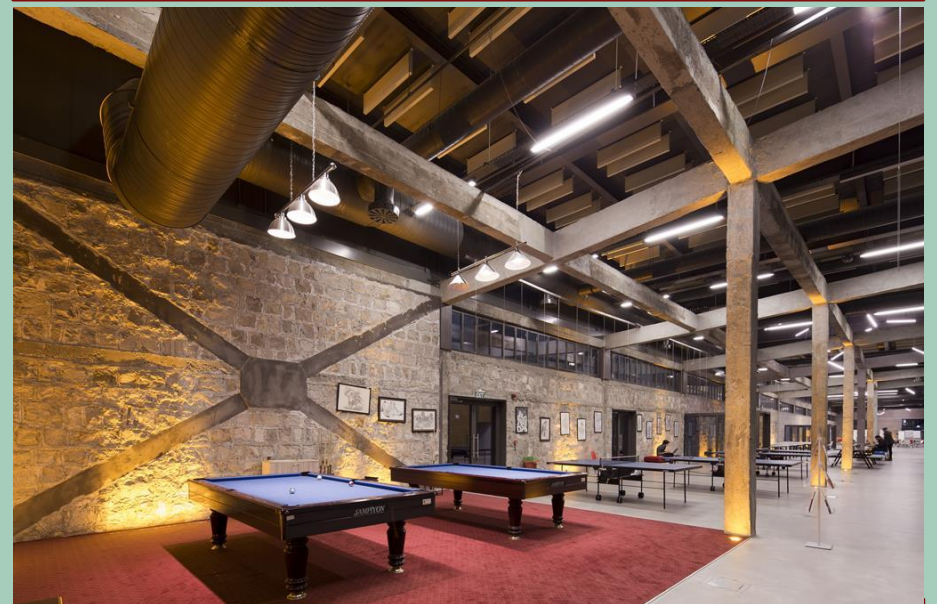
*Tabii Zeminden Hizmet Alan Rektörlük Binası Giriş Rüzgarlık ve Sirkülasyon Alanları*



*Rektörlük Binası Sirkülasyon ve Dinlenme Alanları*



*Rektörlük Binası Sosyal Alanlar*



*Rektörlük Binası Sosyal Alanlar*

ÜNİVERSİTE ADI: ABDULLAH GÜL ÜNİVERSİTESİ

Ek-2

FAKÜLTE ADI: İDARİ VE DERSLİKLER BİNASI

BAŞVURU FORMUNU DOLDURAN KİŞİNİN ADI SOYADI - İLETİŞİM BİLGİLERİ: DOÇ. DR. ASIM MUSTAFA AYTEN - mustafa.ayten@agu.edu.tr - 0352 224 88 00

Fakülte- Mekanda Erişim\*

PUAN	Maddeler	Cevap (Listeden EVET/HAYIR/BELİRSİZ seçiniz)	AÇIKLAMA (VARSA) (En fazla 150 karakter)
	<b>Yönlendirici Levha (Tabela) ve Uyarıcı İşaretler</b>	<b>Evet</b>	
B	Hissedilebilir kat planı ve duvara monte edilmiş bilgi içeren levhalar gerekli yükseklik aralığında (en az 105 cm, en fazla 195 cm) konumlandırılmıştır.	Evet	
B	Tavandan sarkan işaret panolarının alt kotu zeminden en az 220 cm yüksekliktedir.	Evet	
C	Levha üzerindeki işaretlerin kolayca ayırt edilebilmesi için şekil (işaret) rengi ile zemin rengi kontrast durumdadır.	Evet	
C	Yönlendirmede kullanılan font ve piktogram büyüklükleri (harf yüksekliği: en az 1,5 cm, piktogram yüksekliği: en az 15 cm) okuma uzaklığı ile orantılı olacak şekilde uygulanmıştır.	Evet	
A	İşaret levha yüzeyleri parlama yapmayacak şekilde tasarlanmıştır.	Evet	
C	Bilgi işaretlerinin yanında TS 9111 standartlarına göre yapılmış Braille alfabesi ya da kabartmalı harflerle yazılmış bir bilgi panosu vardır.	Evet	
B	Braille alfabesi var ise doğru yükseklikte (en az 120 cm, en fazla 160 cm) konumlandırılmıştır.	Evet	
C	TS 9111 standartlarına uygun Sesli bilgilendirme levhaları/ekranları mevcuttur.	Hayır	
C	Işıklı bilgilendirme levhaları mevcuttur.	Hayır	
C	Tabelalar önünde elle okumayı ve görüşü kesen bir engel (çöp kovası, oturma elemanı, bitki kümesi, ağaç, vb.) bulunmamaktadır.	Evet	



C	Yönlendirici levhalar önünde algılamayı kolaylaştıracak uyarıcı bir yüzey ve kontrast renkler kullanılmıştır.	Evet	
C	Herhangi bir saha çalışması, tadilat, yük indirme bindirme sırasında mevcut yollarda yaşanabilecek güvenlik sorunu için mobil olarak konumlandırılabilir levhalar vardır.	Evet	
C	Herhangi bir saha çalışması, tadilat, yük indirme bindirme sırasında mevcut yollarda yaşanabilecek güvenlik sorunu için sesli ve görsel uyarıcılar kullanımı için gerekli ekipman vardır.	Hayır	
	<b>Merdivenler</b>		
B	Umuma açık yapılarda, ortak merdiven ve sahanlık genişlikleri yapılarda en az 150 cm olacak şekilde tasarlanmıştır.	Evet	
C	Merdivenlerde kullanım kolaylığının sağlanabilmesi adına 8 ila 10 basamakta bir sahanlık uygulanmıştır.	Hayır	
C	Fiziksel konfor açısından; 1,85 metreden geniş dış mekan merdivenlerin orta kısmına herhangi bir risk oluşturmayacak ise korkuluk eklenmiştir.	Evet	
C	Merdiven başlangıç, bitiş ve sahanlıklarında en az 60 cm genişliğinde hissedilebilir uyarıcı yüzeyler uygulanmıştır.	Evet	
C	Görüşü kolaylaştırmak ve kaymayı önlemek için basamak uçları 2,5 cm eninde merdivenin renginden farklı, algılanabilir renkte bir şerit yardımıyla işaretlenmiştir.	Evet	
C	Merdiven basamak genişliği en az 30 cm, engelli bireyler için başka bir uygulamanın bulunmadığı yerlerde rıht yükseklikleri 15 cm, asansörün bulunduğu durumlarda en fazla rıht yüksekliği 18 cm ölçülerini sağlamaktadır.	Evet	
B	Engelli kullanımına uygun olmayan açık ya da şeffaf rıht uygulaması bulunmamaktadır.	Evet	
B	Basamak ucunun açılı olduğu durumlarda, mevcut açı düşeyde en fazla 30 derece, basamak ucu çıkıntısı en fazla 1,3 cm ölçülerindedir.	Evet	
C	Merdiven basamakları kaymayan malzemeden mi ya da merdiven yüzeyleri kaymaz niteliktedir.	Evet	
C	Merdivenler kolay algılanabilir nitelikte konumlandırılmıştır.	Evet	
C	Merdiven basamakları algılanabilirliği açısından yeterli düzeyde aydınlatılmıştır.	Evet	
	<b>Rampalar</b>	<b>Rampa Bulunmamaktadır.</b>	
C	Merdiven ya da basamakların yanında bir rampa mevcuttur.	Hayır	Kampüs girişleri ve güzergahlar kot farkı bulunmamaktadır.

C	Rampa genişliği en az 100 cm veya daha fazla olacak şekilde tasarlanmıştır. Yaya yolu üzerindeki rampaların genişliği en az 100 cm olacak şekilde tasarlanmıştır.	Hayır	
B	Rampaların iki tarafında (45 cm'yi aşan yüksekliklerde) bariyer bulunmaktadır.	Hayır	
C	Rampalarda korkuluk ya da yüksekliği en az 5 cm olan koruma bordürleri kullanılmıştır.	Hayır	
C	1,80 metreden geniş rampaların orta kısmında risk oluşturmuyor ise korkuluk vardır.	Hayır	
C	Rampanın başlangıcı ve çıkışında (ya da yön değiştiren noktalarda) dokuz metrede bir tekrar edecek şekilde sahanlık (150 x150 cm genişliğinde) uygulanmıştır.	Hayır	
C	Rampanın başlangıç ve bitiş noktalarına uyarıcı şeritler yerleştirilmiştir. (Şeritler başlangıç ve bitiş noktalarından 30 cm ileride başlayacak şekilde ve 60 cm genişlikte uygulanmalı ve bu yüzeyler rampa boyunca kılavuz iz ile birbirine bağlanmalıdır.)	Hayır	
C	Rampa kolay algılanabilecek şekilde konumlandırılmıştır.	Hayır	
C	Rampa yüzeyinde engel oluşturabilecek nesnelere bulunmamaktadır.	Hayır	
	<b>Rampa Eğilimleri (Lütfen sadece birini seçiniz)</b>		
C	TS 9111 de belirlenen kot farkına göre eğimler skalasına göre düzenlenmiştir.	Hayır	
B	Rampa Eğimi %5'tir.	Hayır	
C	Rampa Eğimi %5 - % 8 arasındadır.	Hayır	
	<b>Asansörler</b>		
C	Asansör umumi olarak kullanılan tüm katlara erişim sağlamaktadır.	Evet	
C	Asansörün iç ölçüleri tekerlekli sandalye kullanıcısının geçişine ya da manevra yapmasına olanak sağlayacak (120 cmx150cm) yeterlidir.	Evet	
C	Asansör girişi için kapı boşluğu en az 90 cm olacak şekilde tasarlanmıştır.	Evet	
C	Asansörün kabininin üç yüzeyinde yerden 90 cm yükseklikte tutunma barları mevcuttur.	Hayır	2 yüzeyinde vardır.

C	Asansör kontrol panelinin yüksekliği 90-110 cm arasındadır.	Evet	
A	Kabin içi kat düğmeleri en az 1.9 cm boyutlarındadır.	Evet	
C	Kat düğmelerinin altında en az 90 cm yükseklikte acil durum paneli bulunmaktadır.	Evet	
C	Kabin dışı asansör çağırma düğmeleri en az 1,9 cm boyutunda ve en az 90 cm yüksekliktedir.	Evet	
B	Kat işaret düğmeleri en az 6,4 cm boyutunda ve yerden en az 183 cm yüksekliktedir.	Evet	
C	Kat işaretleri asansörün hareket yönü ışıklı ve sesli uyarılarla desteklenmiştir.	Evet	
C	Tüm kontrol düğmelerinin sol yanında büyük harflerle yazılmış 0,8 cm derinlikte 1,6-5,1 cm boyut aralığında kabartma yazılar bulunmaktadır.	Evet	
C	Braille alfabesi desteği mevcuttur.	Evet	
A	Tüm rakam, yazı ve semboller (algılanabilirlik) bulunduğu zeminle zıt renktedir.	Evet	
C	Asansör zemininde tekerlekli sandalye kullanıcısının hareketini zorlaştıracak halı vs. malzemeler uygulanmamıştır.	Evet	
	<b>Kaldırma ve İletme Platformu</b>		
C	Kaldırma ve iletme platformu herhangi bir yardımcıya ihtiyaç duymadan kullanılabilir durumdadır (Asansör ve rampaya elverişli olmayan alanlarda bu sistem kullanılmalıdır.).	Hayır	Kaldırma ve iletme platformu yoktur.
C	2,5 m'yi aşan yüksekliklerde platform asansör yerine normal asansör kullanılmıştır (Platform asansörlerin en fazla çıkabileceği yükseklik 2,5 metredir.).	Hayır	
C	50 cm'yi aşan yükseklikteki platform asansörler koruma-güvenlik çerçevesine alınmıştır.	Hayır	
C	Merdivenler için kullanılacak platformlarda, gerekli ölçüler sağlanmıştır (Platform kullanılacak en az merdiven genişliği 90 cm, kaldıraçın en az ölçüsü ise 90x125 cm boyutlarında olmalıdır.).	Hayır	
C	Kontrol paneli en fazla 1.20 yüksekliğindedir.	Hayır	
	<b>Korkuluk, Tırabzan ve Tutamaklar</b>		



B	Tırabzan, korkuluk veya tutamaklar, tahliye gerektiren durumlarda risk oluşturmuyorsa merdiven başlangıç ve bitişlerinin en az 30 cm ilerisinden başlatılmıştır.	Hayır	
C	Korkuluklar tüm basamaklar boyunca devam edecek şekilde konumlandırılmıştır.	Evet	
C	Korkuluk, tırabzan ve tutunma barlarının yerden yükseklikleri (yetişkinler için 90 cm, çocuklar için 70 cm) uygun ölçülerdedir.	Evet	
C	Korkulukların bulunduğu alanlarda kenar takibi yapılabilmesi için gerekli olan 10 cm yüksekliğinde bir eleman yer almaktadır.	Evet	
C	Korkulukların duvara monte edildiği durumlarda tutunma barları ile duvar arasında bulunması gereken en az 4 cm mesafe korunmaktadır.	Evet	
B	Tutunma barlarının duvarda yer alan bir boşluk içine yerleştirildiği durumlarda, tutunma barları ve duvar arasında olması gereken en fazla 8 cm mesafe sağlanmıştır.	Evet	
B	Tutunma barlarının duvarda yer alan bir boşluk içine yerleştirildiği durumlarda, tutunma barları, duvar boşluğunun alt noktasından en az 5 cm yukarı, üst noktasından en az 45 cm aşağıda olacak şekilde uygun ölçülerde konumlandırılmıştır.	Evet	
C	Tutunma barlarının çapları 32 – 45 mm arası ve dengeli tutulmaya olanak sağlayacak şekildedir.	Evet	
<b>Girişler</b>			
C	Yapının ana giriş alanları erişilebilirdir.	Evet	
A	Yapının ana giriş/girişlerine merdiven ya da basamak olmadan (rampa vs. ile) ulaşabilmektedir.	Evet	
C	Girişler kolay algılanabilir niteliktedir.	Evet	
C	Girişlerin önünde tekerlekli sandalye kullanıcılarına yönelik manevra alanı sağlanmıştır.	Evet	
C	Giriş zemininde kaydırmaz malzemeler kullanılmıştır.	Evet	
C	Kapının çalışma mekanizması kullanımı kolaylaştırır niteliktedir.	Evet	
C	Kapı genişliği en az 90 cm ölçüsündedir.	Hayır	Çift açılır 160 cm ve fotoselliler sağlamaktadır. Tek açılır 85 cm dir.
<b>Acil Çıkışlar ve Kurtarma Alanları</b>			

C	Acil çıkışlar, kurtarma alanı ve bina girişleri arasında her iki yönde de görsel, işitsel, uluslararası standartlara uygun algılanabilir uyarılar yer almaktadır.	Evet	
A	Acil çıkış alanlarındaki tüm yönlendirmeler karanlıkta parlayacak (fosforlu) özelliktedir.	Evet	
	<b>Geçit, Hol ve Koridorlar</b>		
C	Yalnızca tek tekerlekli sandalye için gerekli genişlik koridor gibi dolaşım alanlarında en az 110 cm, kapılarda en az 90 cm ölçülerini sağlamaktadır.	Evet	
C	Geçit, hol ve koridor genişlikleri gerekli ölçülere uygundur. (Bir tekerlekli sandalye ve bir yürüten kişinin yan yana geçeceği en az mesafe 122 cm, iki tekerlekli sandalyenin yan yana geçiş alanı genişliği ise en az 152,5 cm olmalıdır.)	Evet	
C	Geçit, hol ve koridorlarda tekerlekli sandalyenin manevra yapabilmesi için gerekli olan en az 150 cm çapta bir alan sağlanmıştır.	Evet	
C	Tekerlekli sandalyenin T ve U şeklinde dönüş yapabilmesi için gereken açıklıklar sağlanmıştır. (T: 150 cm x 91,5 cm - U:150 cm)	Evet	
C	Sirkülasyonun yoğun olduğu umuma açık alanlarda yer alan koridor genişliklerinde en az 150 cm ölçü sağlanmıştır.	Evet	
C	Kapı-koridor ilişkilerinde kapının açık olduğu durumlar tekerlekli sandalye kullanıcısının manevra yapmasına izin verir niteliktedir.	Evet	
C	Koridorlarda, farklı kotların bulunduğu noktalarda, rampa bulunmaktadır.	Hayır	
B	Geçit, hol ve koridorlarda herhangi bir duvardan yapılan çıkıntı var ise; çıkıntı genişliği en fazla 10 cm ve bu çıkıntının yüksekliği 68,5-220 cm yükseklik aralığındadır. (Çıkıntı zeminden 68,5 cm yüksekliğin altında ve 220 cm yüksekliğin üstünde ise genişlik ölçüsü ile ilgili bir sınırlama yoktur.)	Evet	
	<b>Kapılar</b>		
C	Kapılar kolay açılabilir niteliktedir (eşik gibi herhangi bir engel yoktur).	Evet	
C	Ana bina girişleri ve yangın merdivenlerine açılan kapılarda net açıklık en az 150 cm, çift kanatlı kapılarda ise kanatlardan birinin net genişliği en az 100 cm ölçülerini sağlamaktadır.	Hayır	
C	Bina ana girişlerinde, turnike veya dönen kapıların hemen yanında, engelli bireylerin geçişi için net açıklığı en az 90 cm olan ilave bir kapı bulunmaktadır.	Evet	
C	Kapı kolu yükseklikleri, yerden 90 ila 110 cm aralığında, kapılara yaklaşma mesafesinin sınırlı olduğu durumlarda ise yerden en fazla 100 cm ölçülerinde konumlandırılmıştır.	Evet	
C	Kapı kolları (elleri olmayan kişilerin kullanımı düşünülerek) uzun ve kıvrık uçlu nitelikte veya itmeli kolludur.	Evet	

C	Tek olarak kullanılmış menteşeli kapılarda (Kapı açılış yönüne ve hidrolik kapama bulunmasına göre) tekerlekli sandalye kullanıcısının önden ya da yandan yaklaşımı gözetilerek uygun boşluklar bırakılmıştır. (Kapı önünde bırakılacak boşluğun boyutları değişmektedir. (122 cm – 152,5 cm))	Evet	
	<b>Pencereler</b>		
C	Pencere kolları ya da açma-kapama aparatları (tekerlekli sandalye kullanıcısı düşünülerek) zeminden 90 ila 110 cm yükseklik aralığında ve rahatça açılıp kapanabilir niteliktedir.	Evet	
A	Pencere altında yer alan parapet duvarı zeminden en fazla 80 cm yüksekliktedir.	Evet	
C	Görme engelli bireyler için pencere altı parapet duvarı en az 15 cm yükseklikte olup pencerelerin önüne zeminden 90 cm yükseklikte koruyucu bar yerleştirilmiştir.	Hayır	
C	Alçak konumdaki pencereler korkuluk ile korunmaktadır.	Hayır	
C	Alçak konumdaki pencereler için, pencere altı parapet yüksekliği en az 15-20 cm; pencere önüne yerleştirilen koruyucu barın zeminden yüksekliği 90 cm ölçülerine uygun niteliktedir. (Görme engelliler için uygulanmalı)	Hayır	
	<b>İç Mekânda Dolaşım</b>		
C	İç mekânda tüm işlevler ulaşılabilir bir güzergâh üzerinde yer almaktadır.	Evet	
C	Mekânlara ulaşım; yönlendirme tabelaları, sesli ve görsel uyarıcılarla desteklenmiştir.	Evet	
C	Geçiş alanlarında yönlendirme, kılavuz yolları ile sağlanmaktadır.	Evet	
C	Kılavuz yolun bulunmadığı durumlarda sürekli bir bordür ve kenar uygulaması yapılmıştır.	Evet	
A	Yapı elemanlarının yön ve renkleri, yer aldıkları mekânın yüzey renklerinden ayırt edilebilir özelliktedir.	Evet	
C	Tüm cam yüzeyler üzerinde güvenlik açısından TS 9111 Standartlarına uygun bulunması gereken uyarı işaretleri yer almaktadır.	Evet	
C	İşitme engelliler için görsel iletişimi sağlayabilecek alanlar mevcuttur. (mekanlar arası saydam yüzey uygulamaları gibi)	Hayır	
B	İç mekânda herhangi bir duvardan yapılan çıkıntı var ise; çıkıntı genişliği en fazla 10 cm ve bu çıkıntının yüksekliği 68,5-203 cm yükseklik aralığındadır (Çıkıntı zeminden 68,5 cm yüksekliğin altında ve 203 cm yüksekliğin üstünde ise genişlik ölçüsü ile ilgili bir sınırlama yoktur.).	Evet	



	<b>Odalar</b>		
C	Tüm odalar ve işlev mekânları ulaşılabilir bir güzergâh üzerinde yer almaktadır	Evet	
C	Oda giriş kapıları tekerlekli sandalyenin geçmesi için gerekli en az 90 cm ölçüsünü sağlamaktadır.	Evet	
C	Oda içerisinde yer alan donatıların etrafında en az 150x150 cm boyutunda ya da 150 cm çapında boş bir manevra alanı bulunmaktadır.	Evet	
C	Koltuk ve yataklar uygun ölçülerdedir (zeminden yüksekliği: 45 - 50 cm aralığında olmalı).	Evet	
C	Tüm donatılar, önden ve yandan yaklaşım ve uzanma mesafelerine göre uygundur (Önden yaklaşım için 38-122 cm, yandan yaklaşım için 23 cm-137 cm olmalıdır).	Evet	
C	Odalarda yer alan masalar için, masa altında en az 76 cm genişlik - 49 cm derinlik ve 75 cm yüksekliğinde net boşluk bırakılmıştır (Masa yükseklikleri 75 ila 86 cm aralığında olmalıdır).	Evet	
C	Odalarda yer alan masalar için, masa ile herhangi bir eleman arasında en az 91.5 cm boşluk bırakılmıştır.	Evet	
	<b>Islak Hacimler - Tuvaletler</b>		
C	Çalışma yapıları, ofis ve yurtlar gibi çok kullanıcı yapılarında en fazla 25 kişide, diğer kamusal yapılarında ise en fazla 50 kişide bir erkek ve bir kadın tuvaleti yapıma şartı sağlanmıştır.	Evet	
B	Tekerlekli sandalye kullanıcıları için kadın erkek ortak kullanımında olan erişilebilir bir tuvalet bulunmaktadır.	Evet	
C	Tuvaletler ve bu mekânlara erişimi sağlayan yönlendirmeler kolay algılanabilir niteliktedir.	Evet	
C	Tekerlekli sandalyenin manevra yapabilmesi için gerekli en az 150x150 cm alanında ya da 150 cm çapında boş bir alan mevcuttur.	Evet	
C	Kullanılan malzemeler, ıslak ve kuru olmak üzere her durumda kaymaz niteliktedir.	Evet	
A	Kamu kullanımına açık ıslak hacimlerde yer alması gereken, mekânın farklı noktalarından ulaşılacak, acil durum uyarı aparatları mevcuttur.	Evet	
C	Kamu yapılarında yer alan ıslak hacimlerde kapılar dışarı açılabilir özelliktedir.	Evet	
B	Tuvalet kabinlerinde yer alan kapılar, dışa açılabilir ve kendi kendine kapanabilir niteliktedir.	Hayır	

B	Klozetin duvara ya da zemine monte edilme şekline göre değişiklik gösteren tuvalet kabin ölçüleri standartlara uygun niteliktedir (Duvara monte: 142x150 cm, Zemine monte: 150x150 cm).	Evet	
C	Kabinlerin ön ve en az bir yan yüzeyinin zeminle birleştiği yerde, tekerlekli sandalye kullanıcısının ayağının yerleşebilmesi için gerekli en az 23 cm boşluk bulunma şartı sağlanmıştır (Bu boşlukların derinliği en az 15 cm ve önünde herhangi bir engel bulunmayacak nitelikte olmalıdır).	Evet	
C	Kabin içlerinde, klozete en yakın yan duvarda ve klozet arkasındaki duvarda bulunması gereken tutunma barları; klozetin iki yanında duvar bulunmayan durumlarda ise arka duvara monte edilebilecek hareketli tutunma barları sağlanmıştır.	Evet	
C	Mevcut tutunma barları standartlarda belirtilen ölçülere uygun niteliktedir (Yan duvarda bulunan tutunma barları arka duvardan en fazla 30 cm ileride başlamalı en az 107 cm uzunluğunda olmalıdır.) (Arka duvarda yer alan tutunma barları ise klozetin orta aksından yan duvara doğru en az 30 cm ve diğer yöne doğru en az 62 cm	Evet	
C	Tüm tutunma barları zeminden 80 ila 95 cm yükseklik aralığında konumlandırılmıştır.	Evet	
C	Klozetin yanında lavabo bulunuyor ise; klozetin orta aksı ile lavabonun kenarı arasında bırakılması gereken en az 76 cm mesafe korunmaktadır.	Evet	
C	Lavaboların önünde, tekerlekli sandalyeli kullanımı için olması gereken, en az 76x122 cm boşluk bırakılmıştır.	Evet	
C	Lavabo ölçü ve asma yükseklikleri standartlarda belirtilen ölçülere uygun niteliktedir (Tekerlekli sandalyeli kullanımı için lavabonun altında en az 49 cm boşluk olmalıdır. Lavabonun, yüksekliği, alt yüzüne kadar zeminden de en az 75 cm yüksekliğinde boşluk bırakılmalıdır. Lavabonun üst noktası zeminden en fazla 86 cm, duvardan derinliği ise 43 ile 49 cm aralığında olmalıdır.)	Evet	
C	Lavabonun her iki yanında, aralarında 60-70 cm mesafe bulunacak şekilde, en fazla 110 cm yükseklikte ve en az 60 cm uzunlukta tutunma barları bulunmaktadır.	Evet	
B	Aynaların alt kenarı döşeme üzerinden en fazla 90 cm üst kenarı en az 190 cm yükseklikte ve tekerlekli sandalye kullananlar ve kısa boylular için alçalıp yükselebilen ayarlı aynalar, aynanın sabit olması durumunda ise öne doğru 10°-15° eğim yapacak şekilde asılma şartları yerine getirilmiştir.	Evet	
C	Sabunluk, havluluk, el kurulama makinesi gibi yardımcı donatılar önden ve yandan uzanma mesafesi içerisinde konumlandırılmıştır.	Evet	
C	Duş içerisindeki donatılar tutunma barları, oturma elemanı, armatür vb. donatıları uygun ölçülerdedir. - Tutunma barı yüksekliği: 96,5-122 cm, - Tüm oturakların zeminden yüksekliği: 43-48 cm, - Armatürler en fazla 122 cm yüksekliğe yerleştirilmelidir.	Evet	
	<b>Yemekhane ve Kafeteryalar</b>		
C	Yemek yeme yüzeyleri, masalar, yemek alma ve ödeme bölümleri tekerlekli sandalye kullanıcılarına uygun şekilde tasarlanmıştır.	Evet	Kafeterya bulunmaktadır.

C	Tüm kullanıcılara yönelik bilgilendirme ve işaretler algılanabilir niteliktedir.	Evet	
C	Yemek alma sırasında tabak, çatal, bıçak gibi malzemelerin ve yemeğin alınacağı tezgâhlar tekerlekli sandalye kullanıcısının önden ve yandan uzanma mesafeleri içerisinde konumlandırılmıştır.	Hayır	
C	Yemek tepsisi kaydırma rafları zeminden 70 ila 86 cm yükseklik aralığında konumlandırılmıştır.	Hayır	
C	Tüm tezgâh önlerinde tekerlekli sandalyenin dolaşımına olanak sağlayan en az 91.5 cm genişliğinde bir geçiş alanı mevcuttur.	Evet	
	<b>Uzanma Mesafeleri (Manuel ve Akülü tekerlekli sandalye kullanıcıları için)</b>		
C	Önde bir engel olmadığı durumlarda, önden uzanma yüksekliği zeminden en az 38 cm en fazla 122 cm ölçülerini uygun şekilde tasarlanmıştır.	Evet	
C	Önde yatay bir engelin bulunduğu durumlarda, uzanma mesafesi en fazla 63 cm, yüzey uzunluğunun 51 cm'den küçük olduğu durumlarda uzanma yüksekliği en fazla 122 cm olacak şekilde düzenlenmiştir.	Evet	
C	Yüzey uzunluğunun 51-63 cm arasında olduğu durumlarda uzanma yüksekliği en fazla 112 cm'de olması dikkate alınmıştır.	Evet	
C	Tekerlekli sandalye kullanıcısı için uygulanacak uzanma mesafeleri, optimum ölçüler olan yatayda en fazla 50 cm ve düşeyde 60-120 cm aralığına uygun niteliktedir.	Evet	
C	Yandan uzanma durumlarında yüzey derinliği 25 cm'ye kadar olan engeller var ise uzanma mesafesi zeminden en az 23 cm en fazla 137 cm olma şartını sağlamaktadır.	Evet	
C	Yüzey derinliğinin 25 ile 61 cm aralığında olduğu durumlarda uzanma yüksekliği en fazla 117 cm ölçüsüne uygun niteliktedir.	Evet	
C	Tüm kamusal mekânlarda; koridor, giriş holleri ve geçitler gibi dolaşım mekânlarına yerleştirilecek olan telefon (en fazla 120 cm yükseklikte konumlandırılmalıdır), ATM büfe gibi nesnelere belirtilen uzanma mesafelerine uygun şekilde konumlandırılmıştır. - ATM derinliği 25,5 – 61 cm aralığında; yüksekliği zeminden en az 117 cm, en fazla 137 cm olmalıdır.	Evet	
C	Tekerlekli sandalye kullanıcısının bir nesneye yandan ulaşımını sağlayacak mesafeler optimum (yatayda 30 cm ve düşeyde 70-140 cm aralığı) ölçülere uygundur.	Evet	



Fakülte ve Kampüs Başvuruları İçin Yapılması Gereken İşlemler Sırasıyla Aşağıda Yer Almaktadır.

1- Fakülte Başvurusu İçin Fakülte dışında Meslek Yüksekokulları, Yüksekokullar, Enstitüler de bu başvuru yapabilir.

2- Sistem üzerinden indirilip bilgisayarınızda doldurulması gereken excel form, Engelli Birimi Temsilcisi ve Yapı İşleri ve Teknik Daire Başkan ile birlikte doldurulmalıdır. Formun sisteme excel olarak yüklenmesi yapılmalıdır.

3- Yapılan her başvuruda en az 10 fotoğraf ve destekleyici belgelerin sisteme yüklenmesi gerekmektedir.

4- Sistem üzerinden indirilip bilgisayarda doldurulan excel formu, fotoğraf ve belgelerin çıktıları her sayfa için ayrı ayrı alınmalıdır.

5- Alınan bütün çıktılar Engelli Birimi Temsilcisi ve Yapı İşleri ve Teknik Daire Başkanı tarafından imzalanmalıdır.

6- Engelsiz Üniversite Bayrak Ödüllerine yapılacak her bir başvurunun; Üniversite Senatosunca uygunluğunu gösteren karar, ilgili excel başvuru formu, belge ve fotoğraflarla ile birlikte rektör imzalı üst yazı ekinde gönderilmesi gerekmektedir.

7- Evet yanıtı verilen maddeler için ek bilgi/belge (fotoğraf ve doküman) sunulmalıdır. Belge bulunmayan olumlu yanıtlar, açıklama kısmına eklenmeli ve tablonun altı imzalanmalıdır.

# ABDULLAH GÜL ÜNİVERSİTESİ

İdari ve Derslikler Binası

Erişilebilirlik Albümü

# **YÖNLENDİRİCİ LEVHA (TABELA) VE UYARICI İŞARETLER**





# DARİ ve DERSLİKLER BİNASI

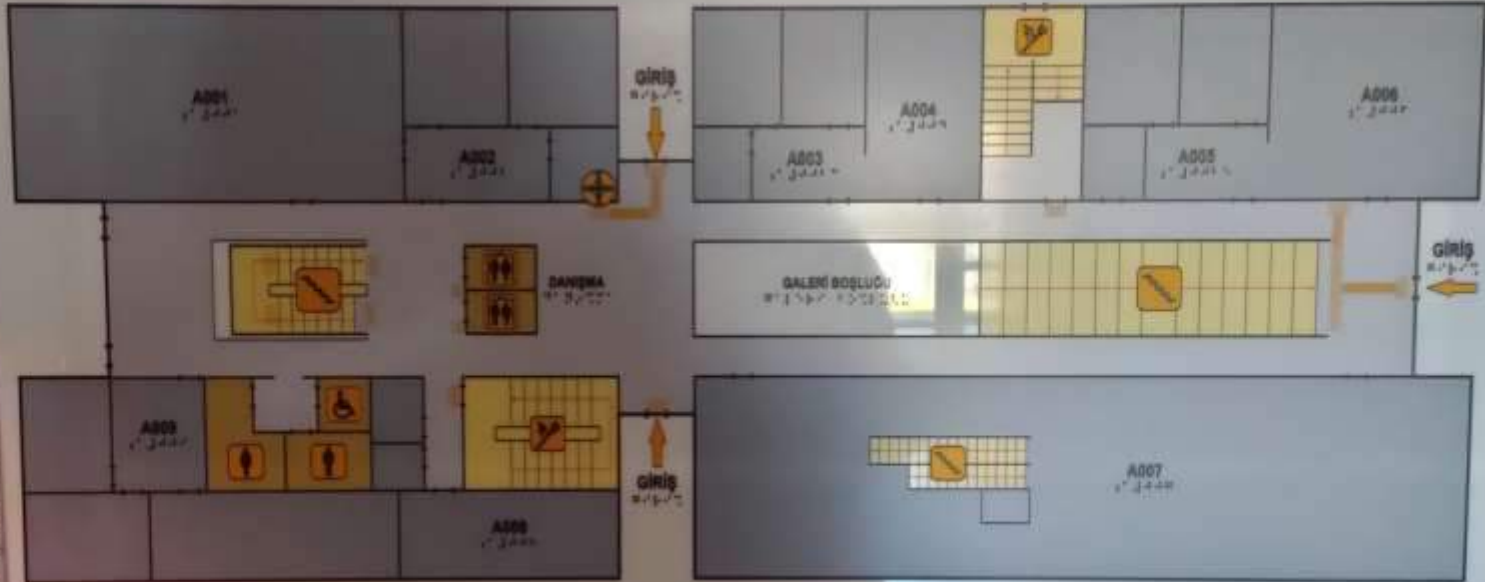
## BLOK ZEMİN KAT PLANI

1/1000



### LEJAN

-  KURADANI İZLENİMİ
-  UYARI YÜZÜ
-  KLAVUZ YÜZÜ
-  MERDİVENLER
-  YANGIN MERDİVENİ
-  ASANSÖR
-  ERKEK WC
-  KADIN WC
-  ENGELSİZ WC



### YERLEŞİM LİSTESİ

- A001- YABANCI DİLLER**  
A001- YABANCI DİLLER
- A002- YABANCI DİLLER SEKRETERİ**  
A002- YABANCI DİLLER SEKRETERİ
- YABANCI DİLLER YÜK. OKUL SEKRETERİ**  
YABANCI DİLLER YÜK. OKUL SEKRETERİ
- YABANCI DİLLER DİREKTÖRÜ**  
YABANCI DİLLER DİREKTÖRÜ
- A003- YABANCI DİLLER**  
A003- YABANCI DİLLER

- A004- OKUTMAN**  
A004- OKUTMAN
- ARŞİV**  
ARŞİV
- A005- ULUSLARARASI OFİS**  
A005- ULUSLARARASI OFİS
- A006- ULUSLARARASI OFİS**  
A006- ULUSLARARASI OFİS
- ULUSLARARASI OFİS KOORDİNATÖRÜ**  
ULUSLARARASI OFİS KOORDİNATÖRÜ

- A007- KÜTÜPHANE**  
A007- KÜTÜPHANE
- A008- LİSANSÜSTÜ ÖĞRENCİ OFİSİ**  
A008- LİSANSÜSTÜ ÖĞRENCİ OFİSİ
- A009- MALZ. BİL. ve NANOTEK. MÜHENDİSLİĞİ**  
A009- MALZ. BİL. ve NANOTEK. MÜHENDİSLİĞİ
- BÖLÜM BAŞKANI**  
BÖLÜM BAŞKANI
- ARAŞTIRMA GÖREVLİSİ**  
ARAŞTIRMA GÖREVLİSİ



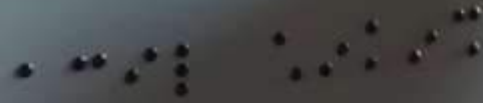


EXIT





**ACİL ÇIKIŞ**







ACİL ÇIKIŞ







# İDARİ ve DERSLİKLER BİNASI

## A BLOK BİNA BİLGİLENDİRME PANOSU

AGU

### ZEMİN KAT

- \* YABANCI DİLLER YÜKSEK OKULU
- \* YABANCI DİLLER DİREKTÖRÜ
- \* YABANCI DİLLER YÜKSEK OKUL SEKRETERİ
- \* ÖĞÜTMEN ÖFİSLERİ
- \* YABANCI DİLLER SEKRETERİ
- \* ULUSLARARASI OFİS
- \* ULUSLARARASI OFİS KOORDİNATÖRÜ
- \* KÜTÜPHANE
- \* MALZ. BİL. ve NANOTEK. MÜHENDİSLİĞİ
- \* BÖLÜM BAŞKANLIĞI
- \* ARAŞTIRMA GÖREVLİSİ OFİSİ
- \* LİSANSÜSTÜ ÖĞRENCİ OFİSİ
- \* ERKEK - KADIN - ENGELLİ WC

### -1. KAT

- \* İNŞAAT MÜHENDİSLİĞİ LABORATUVARI
- \* MAKİNE MÜHENDİSLİĞİ LABORATUVARI
- \* MALZEME BİL. NANOTEKNOLOJİ MÜH. LAB.
- \* BIO MICROHANO DEVICES & SENSORS LAB.
- \* ANALİTİK LABORATUVARI
- \* ELEKTRİK-ELEKTRONİK LABORATUVARI
- \* OKYAK LABORATUVARI
- \* MİMARLIK FAKÜLTESİ NAKET ATÖLYESİ
- \* KÜTÜPHANE
- \* TOPLANTI ODALARI
- \* KONFERANS SALONU
- \* KADIN - ERKEK BASKETHANE
- \* ERKEK - KADIN - ENGELLİ WC

### 1. KAT

- \* MİMARLIK FAK. - İNŞAAT MÜH. BÖLÜMLERİ
- \* MİMARLIK BÖLÜM BAŞKANI
- \* İNŞAAT MÜH. BÖLÜM BAŞKANI
- \* ARAŞTIRMA GÖREVLİSİ OFİSİ
- \* SEKRETER
- \* ELEKTRİK-ELEKTRONİK-BİLGİSAYAR MÜHENDİSLİĞİ
- \* ELEKTRİK-ELEKTRONİK MÜH. BÖLÜM BAŞKANI
- \* BİLGİSAYAR MÜH. BÖLÜM BAŞKANI
- \* ENDÜSTRİ-MAKİNE-BİLGİSAYAR MÜHENDİSLİĞİ
- \* ENDÜSTRİ MÜH. BÖLÜM BAŞKANI
- \* MAKİNE MÜH. BÖLÜM BAŞKANI
- \* EĞİTİM BİLİMLERİ FAKÜLTESİ DEKANLIĞI
- \* EĞİTİM BİLİMLERİ FAKÜLTESİ ÖFİSLERİ
- \* KÜTÜPHANE
- \* ERKEK - KADIN - ENGELLİ WC

### 2. KAT

- \* REKTÖRLÜK
- \* REKTÖR YARDIMCILARI
- \* GENEL SEKRETERLİK
- \* MİMARLIK FAKÜLTESİ BÖLÜM DEKANLIĞI
- \* MÜHENDİSLİK FAKÜLTESİ DEKANLIĞI
- \* YAZI İŞLERİ MÜDÜRLÜĞÜ
- \* BASIN TAYİN MÜDÜRLÜĞÜ
- \* SENATO ODALARI
- \* REKTÖR ASİSTANLARI
- \* HUKUK MÜSAVİRİ
- \* İÇ DENETÇİ
- \* ÖFİSLER
- \* ÇAĞRI MERKEZİ
- \* ERKEK - KADIN - ENGELLİ WC



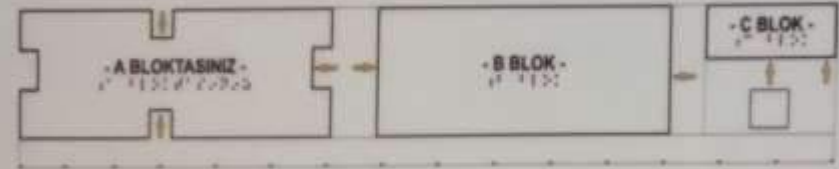




# İDARİ ve DERSLİKLER BİNASI

## A BLOK ZEMİN KAT PLANI

ULUSLARARASI İNŞAAT VE MİMARLIK ENSTİTÜSÜ



### LEJANT

-  KURDASINIZ İZLENİMİ
-  UYARI YÜZÜ
-  NİHAZİ YÜZÜ
-  MERDİVENLER
-  YANGIN MERDİVENİ
-  ASANSÖR
-  ERKEK WC
-  KADIN WC
-  ENGELLİ WC



### YERLEŞİM LİSTESİ

- A001- YABANCI DİLLER
- A002- YABANCI DİLLER SEKRETERİ
- YABANCI DİLLER YÜK. OKUL SEKRETERİ
- YABANCI DİLLER DİREKTÖRÜ
- A003- YABANCI DİLLER

- A004- ÖĞÜTMAN
- Arşiv
- A005- ULUSLARARASI OFİS
- A006- ULUSLARARASI OFİS
- ULUSLARARASI OFİS KOORDİNATÖRÜ

- A007- KÜTÜPHANE
- A008- LİSANSÜSTÜ ÖĞRENCİ OFİSİ
- A009- MALZ. BİL. ve NANOTEK. MÜHENDİSLİĞİ
- BÖLÜM BAŞKANI
- ARAŞTIRMA GÖREVLİSİ











**DİKKAT!**  
**KAYGAN ZEMİN**



**CAUTION**  
**WET FLOOR**



**MERDİVENLER**





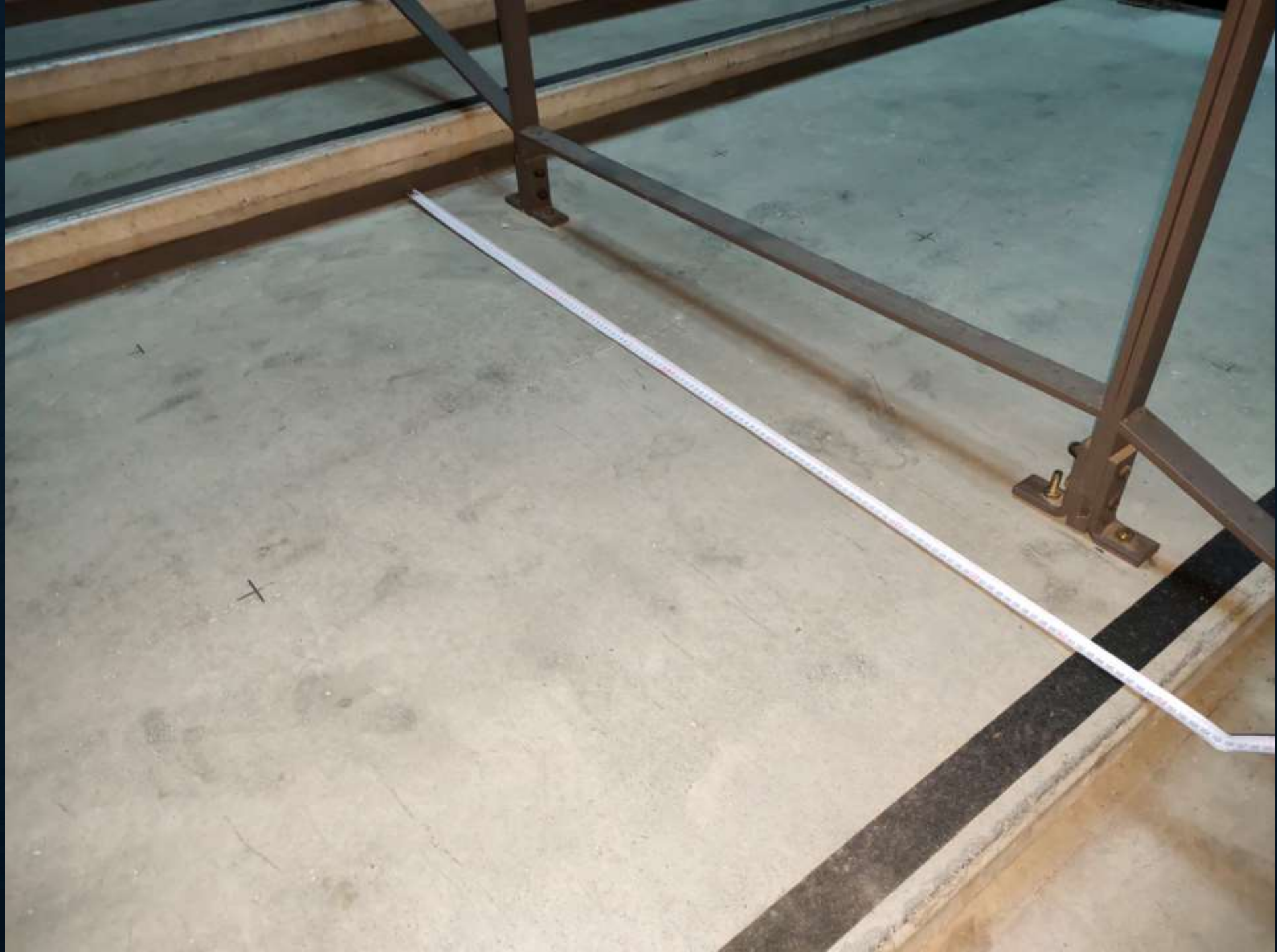














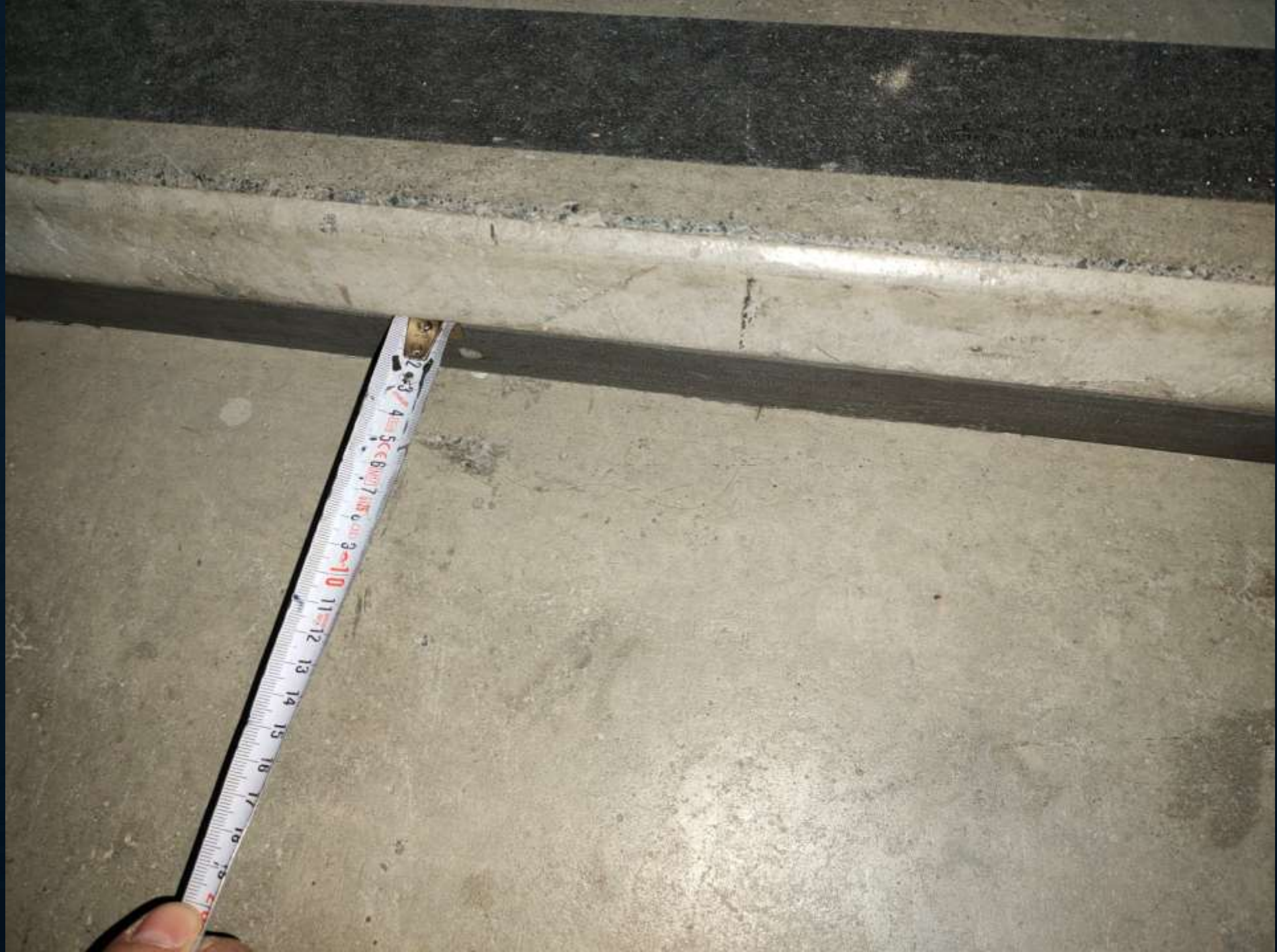




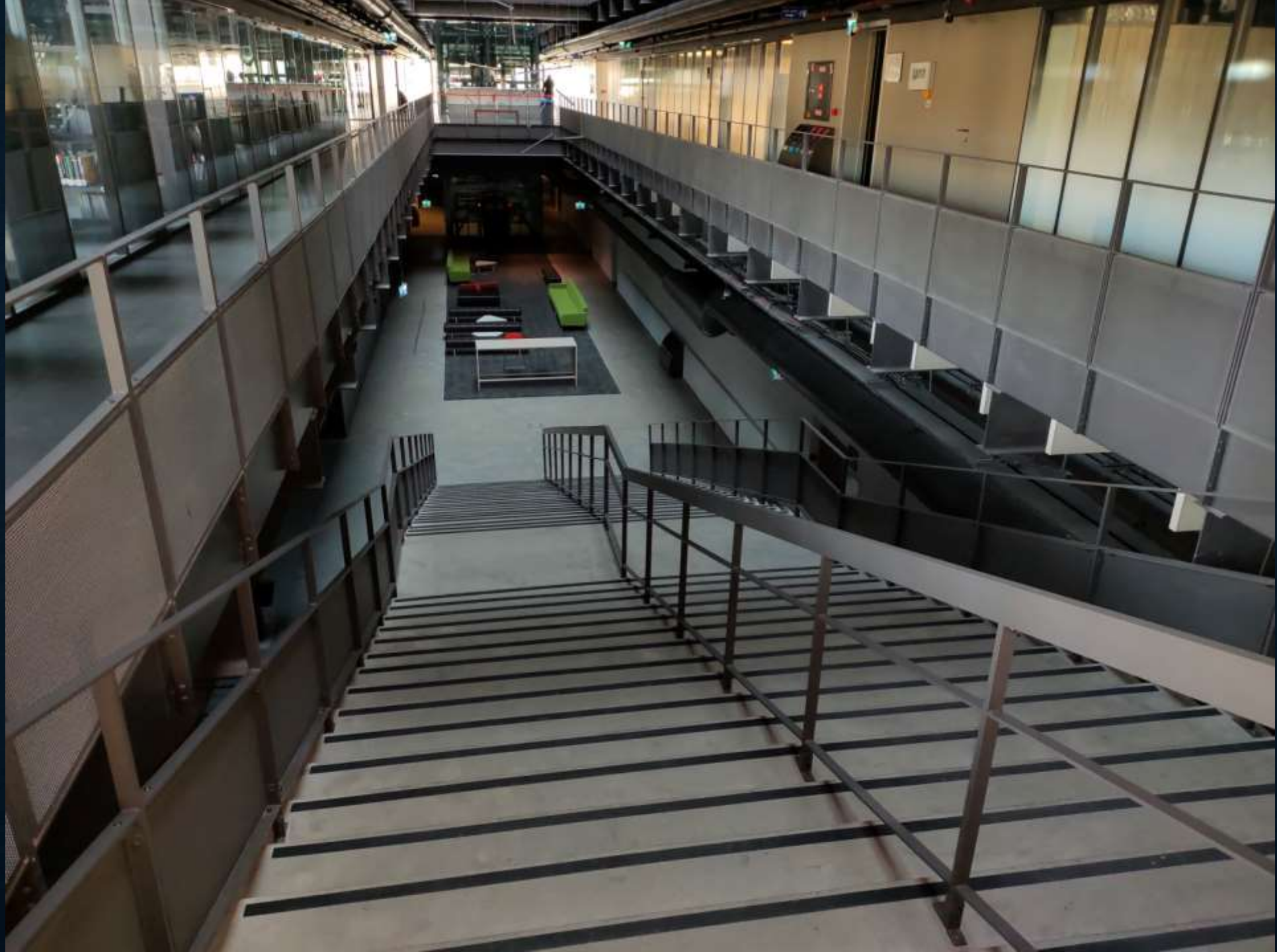








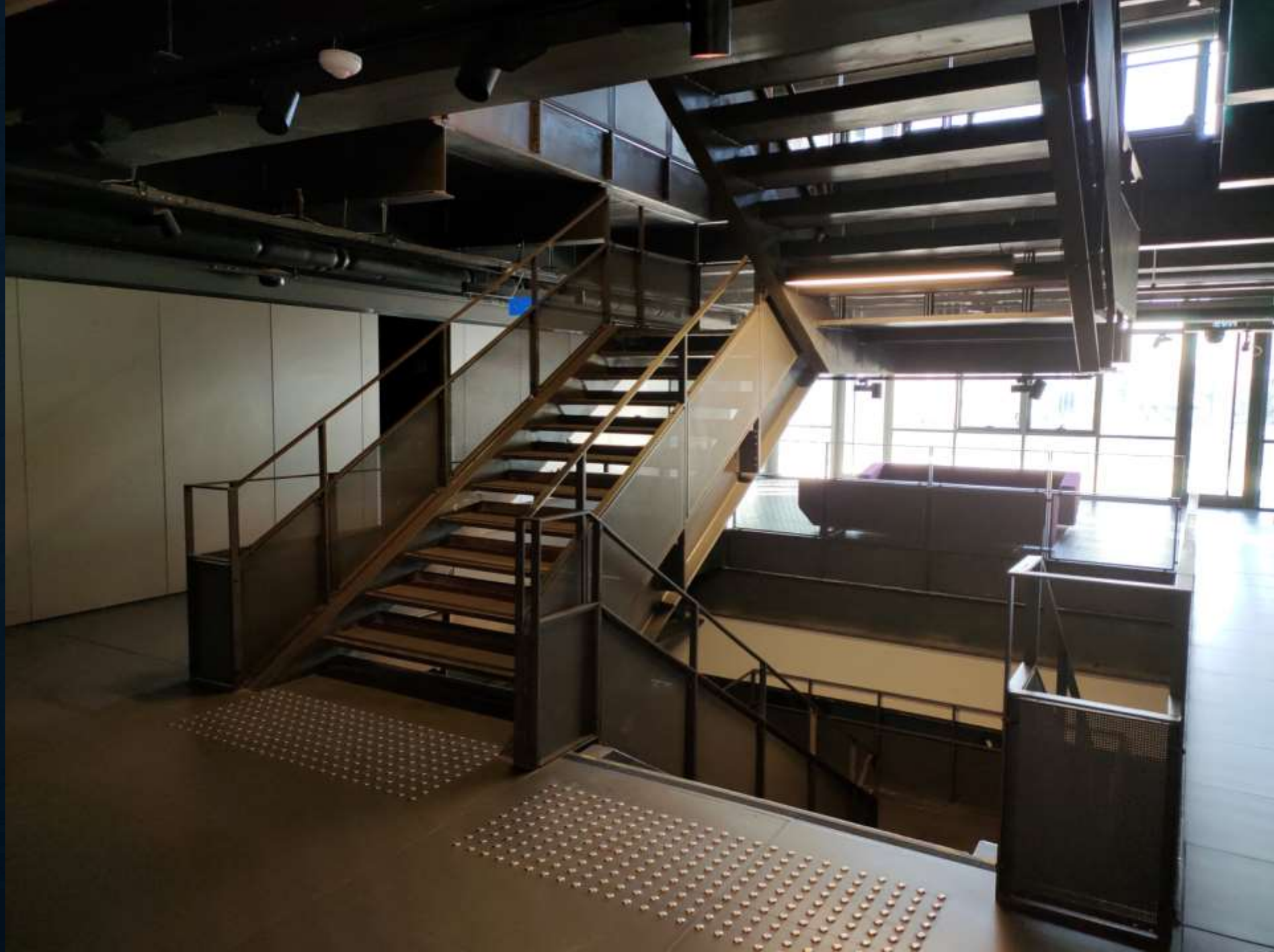


















# ASANSÖRLER













EMAK



EMAK

EMAK

0

EMAK



**EMAK**

1000 kg	Max. Capacity	Weight 15
13 kg	EMAK18.38	184
Max. Speed	2000 RPM	Max. Torque



**EMAK**

**EMAK18.38**

EMAK18.38 is a high-capacity, high-speed industrial scale. It is designed for use in a wide range of applications, from food processing to pharmaceuticals. The scale is built to last and is easy to clean and maintain. It features a large, flat weighing platform and a high-resolution display for accurate readings. The scale is also equipped with a built-in printer for easy data recording. For more information, please visit our website at [www.emak.com](http://www.emak.com).









1. Aşağıdaki bilgileri dikkatlice okuyunuz.  
2. Bu cihazın kullanımını sadece yetkili personel yapmalıdır.  
3. Bu cihazın kullanımı sırasında dikkatli olunmalıdır.  
4. Bu cihazın kullanımı sırasında dikkatli olunmalıdır.  
5. Bu cihazın kullanımı sırasında dikkatli olunmalıdır.  
6. Bu cihazın kullanımı sırasında dikkatli olunmalıdır.  
7. Bu cihazın kullanımı sırasında dikkatli olunmalıdır.  
8. Bu cihazın kullanımı sırasında dikkatli olunmalıdır.

Control panel features including:

- Two large circular gauges at the top.
- A green illuminated circular indicator.
- Two smaller circular gauges below the green indicator.
- A cluster of five small circular buttons or indicators arranged in two rows (two on top, three on bottom).

**Tallimat**  
Bu cihazı kullanırken dikkatli olun.  
Cihazın güvenliğini sağlamak için aşağıdaki talimatları okuyun.  
Cihazın güvenliğini sağlamak için aşağıdaki talimatları okuyun.  
Cihazın güvenliğini sağlamak için aşağıdaki talimatları okuyun.  
Cihazın güvenliğini sağlamak için aşağıdaki talimatları okuyun.  
Cihazın güvenliğini sağlamak için aşağıdaki talimatları okuyun.  
Cihazın güvenliğini sağlamak için aşağıdaki talimatları okuyun.  
Cihazın güvenliğini sağlamak için aşağıdaki talimatları okuyun.







... We do Not use elevator.  
5. Please obey the instructions, other wise our company will  
not be under liability.  
6. In case of out of order please call the numbers given below.

Tested for your safety by

İlgenler Ltd.Şti

tarafından güvenliğiniz için test edilmiştir.

**Acil yardım hattı / Toll-free number**

**0800 361 36 38**



D408

İlgenler Ltd.Şti.

M.Sinan OSB, 19.Cad. No:33 KAYSERİ

**0352 241 36 36 - 444 26 99**













1. KATA ÇIKAR









# **KORKULUK, TIRABZAN VE TUTAMAKLAR**





1. KATA ÇIKIŞI











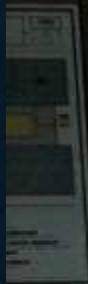
1. KATA ÇIKIŞI



# GİRİŞLER



EXIT







LÜTFEN PEDALA BASINIZ

H  
I  
J  
Y  
E  
N

N  
O  
K  
T  
A  
S  
I



14 KURAL

- 1. Sigara içmek yasaktır.
- 2. Alkol içmek yasaktır.
- 3. Uyuşturucu kullanmak yasaktır.
- 4. Kumar oynamak yasaktır.
- 5. Silah taşımak yasaktır.
- 6. Ateş yakmak yasaktır.
- 7. Çöplüğü yere atmak yasaktır.
- 8. Araçları yaya geçidi üzerine park ettirmek yasaktır.
- 9. Köpekleri sokaklara çıkarmak yasaktır.
- 10. Yüksek sesle müzik çalmak yasaktır.
- 11. İçki içmek yasaktır.
- 12. Sigara içmek yasaktır.
- 13. Uyuşturucu kullanmak yasaktır.
- 14. Kumar oynamak yasaktır.

EXIT

ACCESS ONLY



# **ACİL ÇIKIŞLAR VE KURTARMA ALANLARI**





EXIT



LÜTFEN PEDALA BASINIZ

H  
I  
J  
Y  
E  
N

N  
O  
K  
T  
A  
S  
I



14 KURAL

- 1. Maske kullanın
- 2. Ellerinizi sık sık sabunla yıkayın
- 3. Ellerinizi 20 saniye boyunca yıkayın
- 4. Ellerinizi kuruduktan sonra ellerinizi kağıt havluyla silin
- 5. Ellerinizi kağıt havluyla silerken ellerinizi birbirinize değdirmeyin
- 6. Ellerinizi kağıt havluyla silerken ellerinizi yüzünüze değdirmeyin
- 7. Ellerinizi kağıt havluyla silerken ellerinizi başınıza değdirmeyin
- 8. Ellerinizi kağıt havluyla silerken ellerinizi göğsünüze değdirmeyin
- 9. Ellerinizi kağıt havluyla silerken ellerinizi kollarınıza değdirmeyin
- 10. Ellerinizi kağıt havluyla silerken ellerinizi bacaklarınıza değdirmeyin
- 11. Ellerinizi kağıt havluyla silerken ellerinizi ayaklarınıza değdirmeyin
- 12. Ellerinizi kağıt havluyla silerken ellerinizi giysilerinize değdirmeyin
- 13. Ellerinizi kağıt havluyla silerken ellerinizi diğer insanların giysilerine değdirmeyin
- 14. Ellerinizi kağıt havluyla silerken ellerinizi diğer insanların ellerine değdirmeyin





ACIL ÇIKIŞ  
→

ACIL ÇIKIŞ  
→

EXIT



EXIT

ACCESS ONLY



# **GEÇİT, HOL VE KORİDORLAR**







ACIL ÇIKIŞ

ABANÖN











2021/01/06 11:30



2021/01/06 11:30



# **KAPILAR**









AGUWAYS

Bat

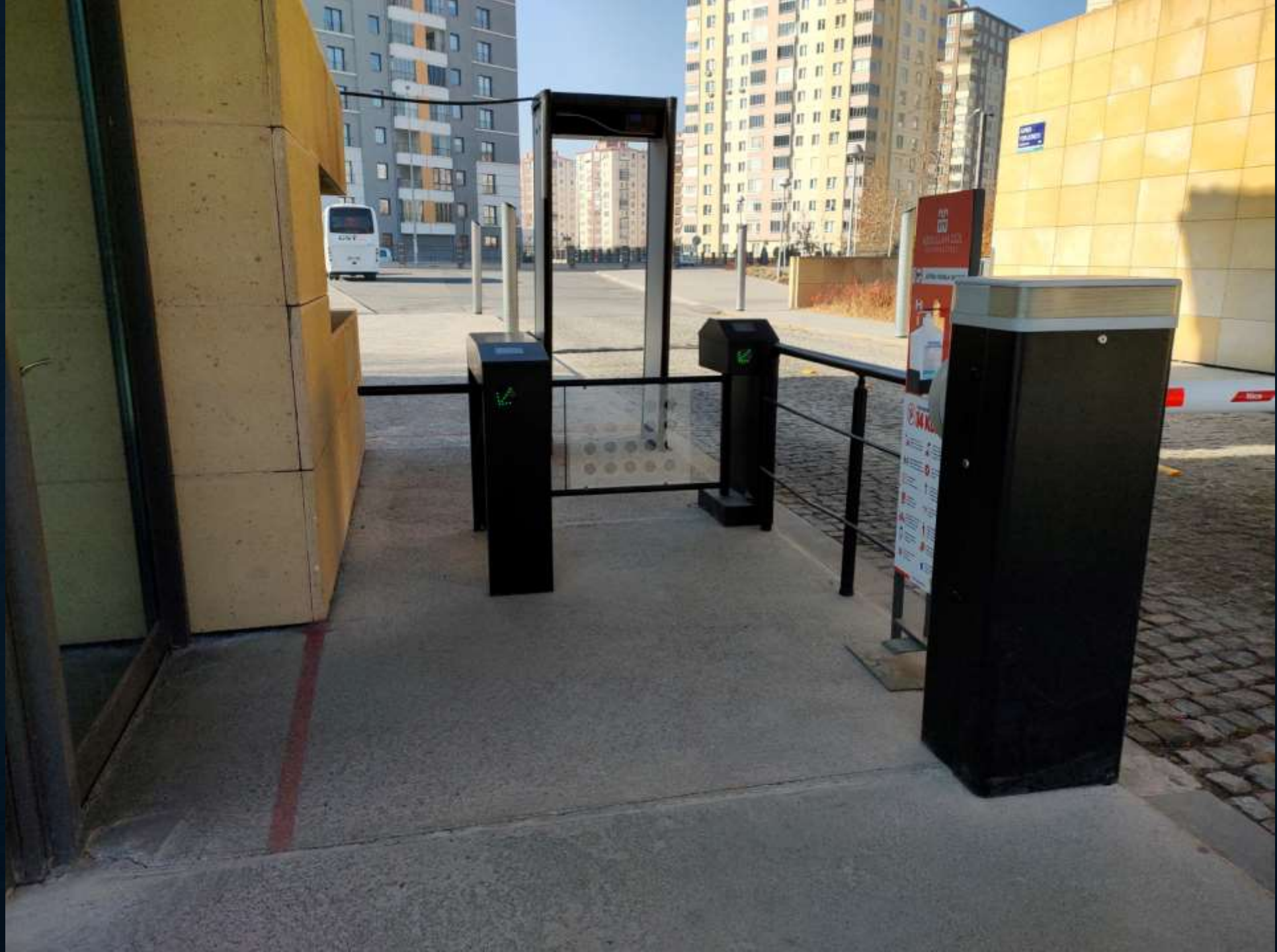
Cat

Cow



EXIT









2021/01/06 11:18





Welcome!  
Hier Golding!  
TO GET INTO WITHOUT A KEY  
PLEASE, PRAY!



EXIT

AGU  
ALWAYS

Bat

Cat

Cow











2021/10/06 11:19



2021/01/06 11:20















**PENCERELER**









# **İÇ MEKANDA DOLAŞIM**



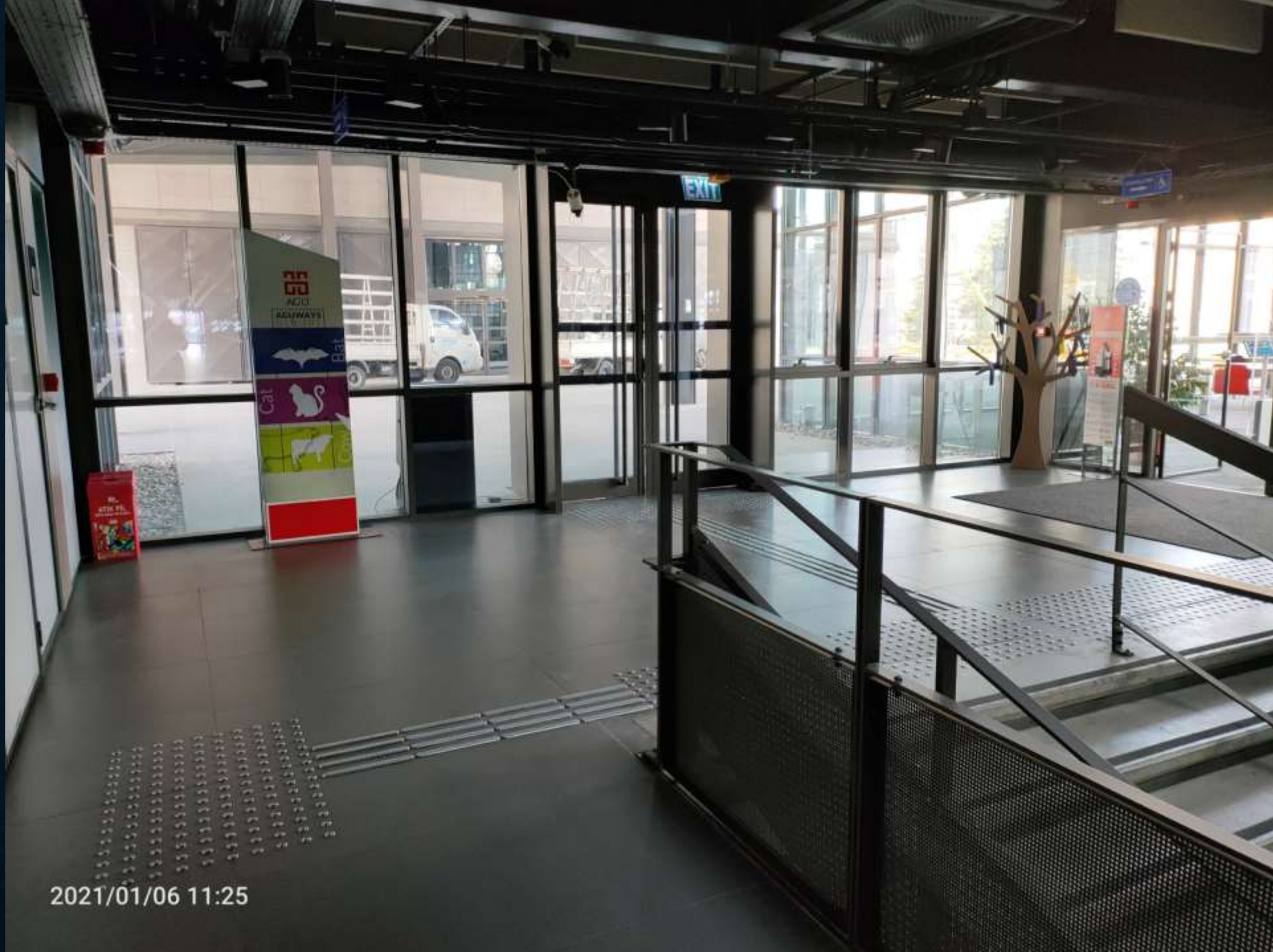


2021/01/06 11:24



2021/01/06 11:24





2021/01/06 11:25





2021/01/06 11:26



2 metre sosyal mesafeyi koruyunuz.

**MASKE**  
Kütüphane içerisinde lütfen maske ile davranınız.

**HİJYEN**  
Kütüphane içerisinde yer alan duzenleklerden kullanınız.

**ÇALIŞMA SAATLERİ**  
Pandemi Sürecinde Çalışma Saatlerimiz:  
Hafta içi: 09:00 - 17:30  
Haftasonu: 09:00-14:00

2021 Kütüphane Kurumları



Pull  
Çekiniz

2021/01/06 11:27



**ODALAR**



2021/01/06 11:34



2021/01/06 11:35





2021/01/06 11:35



2021/01/06 11:36



2021/01/06 11:37





2021/01/06 11:38



2021/01/06 11:38





2021/01/06 11:38





2021/01/06 11:39



2021/01/06 11:40



# **ISLAK HACİMLER - TUVALET**



 ENGELLI  
WC

2021/01/06 11:44

ENGELLI  
WC

2021/01/06 11:44

ENGELI WC



2021/01/06 11:45



2021/01/06 11:46



2021/01/06 11:46



2021/01/06 11:46





2021/01/06 11:47



2021/01/06 11:47



2021/01/06 11:47





2021/01/06 11:48



2021/01/06 11:50





2021/01/06 11:51





2021/01/06 11:51



2021/01/06 11:52





2021/01/06 11:52





2021/01/06 11:53



2021/01/06 11:53



2021/01/06 11:55





2021/01/06 11:56



2021/01/06 11:56



2021/01/06 11:56





2021/01/06 11:57



2021/01/06 11:58





2021/01/06 11:58





2021/01/06 11:59

# **YEMEKHANE VE KAFETERYA**





2021/01/06 12:01



Cafe **ETİFA**



**HOŞGELDİNİZ** Welcome

2021/01/06 12:01



2021/01/06 12:01





2021/01/06 12:01



# UZANMA MESAFELERİ





2021/01/06 12:02





2021/01/06 12:03

